

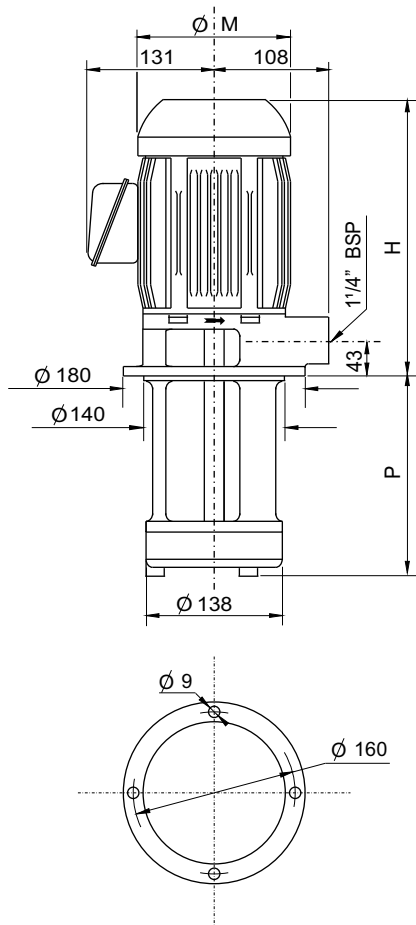
Bomba Centrífuga de Imersão

ESPECIFICAÇÕES TÉCNICAS

MODÉLO	DADOS DA BOMBA		DIMENSÕES			Pêso (Kg)	MOTOR (60Hz - IP 55)			
	V máx (L/min)	P máx (Kg/cm ²)	" M "	" P "	" H "		Pot. (HP)	Corrente (A)		
								220V	380V	480V
SS - 15/25	200	0,50	158	250	275	17	1,5	4,7	2,7	2,3
SS - 15/30			158	300	275	19				
SS - 15/35			158	350	275	21				
SS - 15/40			158	400	275	23				
SS - 20/25	350	1,50	158	250	275	19	2,0	5,9	3,4	3,0
SS - 20/30			158	300	275	21				
SS - 20/35			158	350	275	23				
SS - 20/40			158	400	275	25				

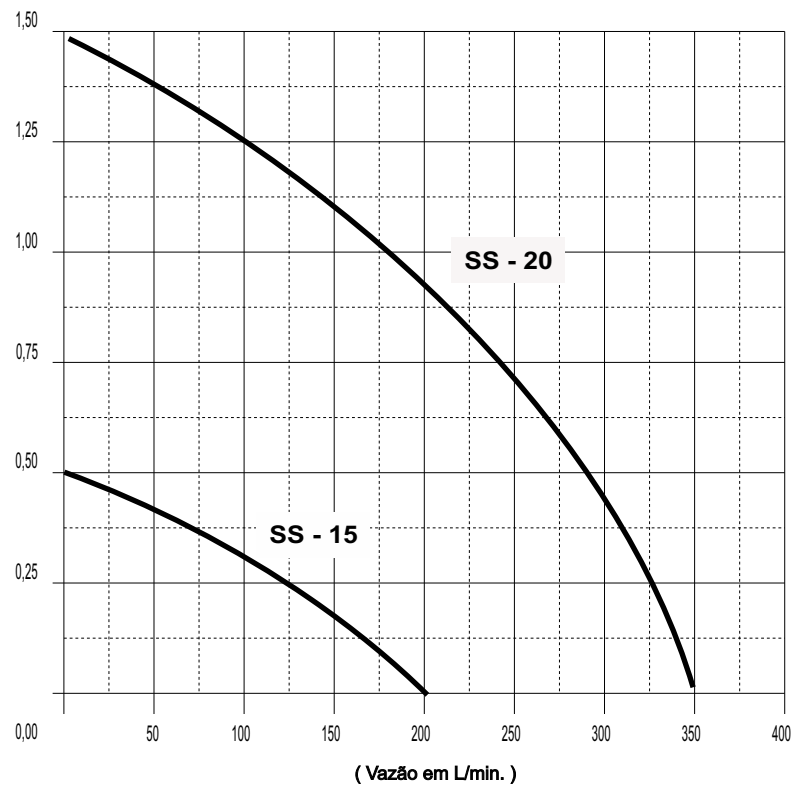
Corpo e Rotor em alumínio - Opcional: Rotor em F^oF^o ou Bronze - Garantia: 1 Ano contra defeitos de fabricação

DIMENSIONAL



CURVA DE DESEMPENHO

(Pressão em Kg/cm²)



(LEVANTAMENTO DA CURVA REALIZADO COM ÁGUA)